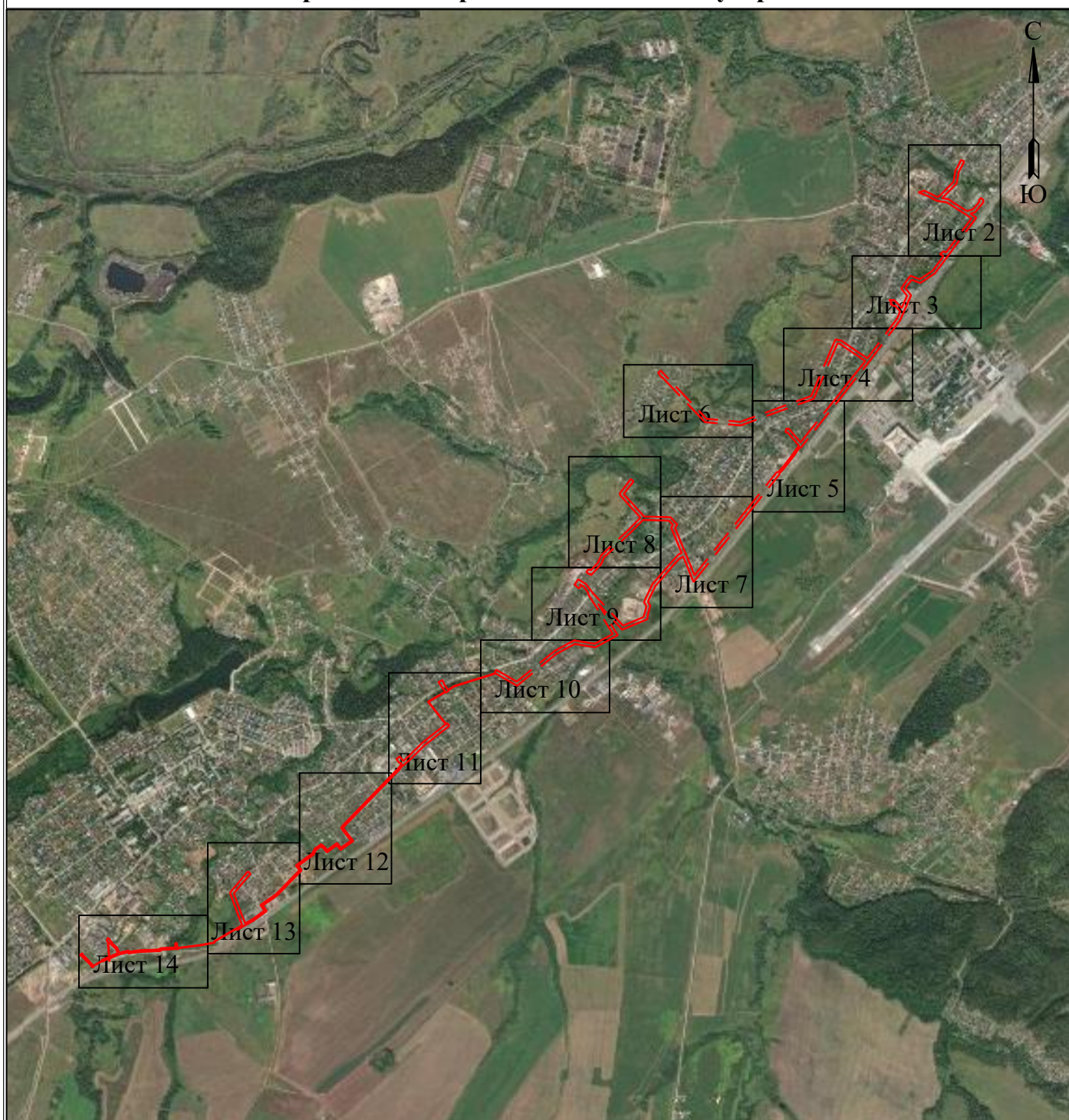



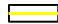

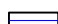
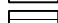
**Схема расположения границ публичного сервитута  
для эксплуатации объектов**

**КТП-43247, ТП-47281, ТП-43466, КТП-47011, КТП-47012, ТП-47283, ТП-43427,  
СТП-47018, КТП-43429, ТП-47279, ТП-47285, ТП-43254, ТП-43462, ТП-47315, ТП-47291,  
ВЛ-10 КВ ф. Кичаново от ПС Култаево, КЛ 10КВ ф. Кичаново от ПС Култаево**

**Обзорная схема границ объекта землеустройства**



**УСЛОВНЫЕ ОБОЗНАЧЕНИЯ**

-  - границы устанавливаемого публичного сервитута
-  - ось линии, контур объекта
-  - границы муниципального образования, населенных пунктов
-  - границы кадастрового квартала
-  - границы земельных участков, попадающих в зону публичного сервитута

- 1 - обозначение характерной точки границы устанавливаемого публичного сервитута
- :123 - кадастровый номер земельного участка
- 59:32:0000000 - кадастровый номер квартала
- г. Пермь - наименование муниципального образования, населенного пункта



## Схема расположения границ публичного сервитута

для эксплуатации объектов  
КТП-43247, ТП-47281, ТП-43466, КТП-47011, КТП-47012, ТП-47283, ТП-43427,  
СТП-47018, КТП-43429, ТП-47279, ТП-47285, ТП-43254, ТП-43462, ТП-47315, ТП-47291,  
ВЛ-10 КВ ф. Кичаново от ПС Култаево, КЛ 10КВ ф. Кичаново от ПС Култаево





# Схема расположения границ публичного сервитута

для эксплуатации объектов

КТП-43247, ТП-47281, ТП-43466, КТП-47011, КТП-47012, ТП-47283, ТП-43427,  
СТП-47018, КТП-43429, ТП-47279, ТП-47285, ТП-43254, ТП-43462, ТП-47315, ТП-47291,  
ВЛ-10 КВ ф. Кичаново от ПС Култаево, КЛ 10КВ ф. Кичаново от ПС Култаево



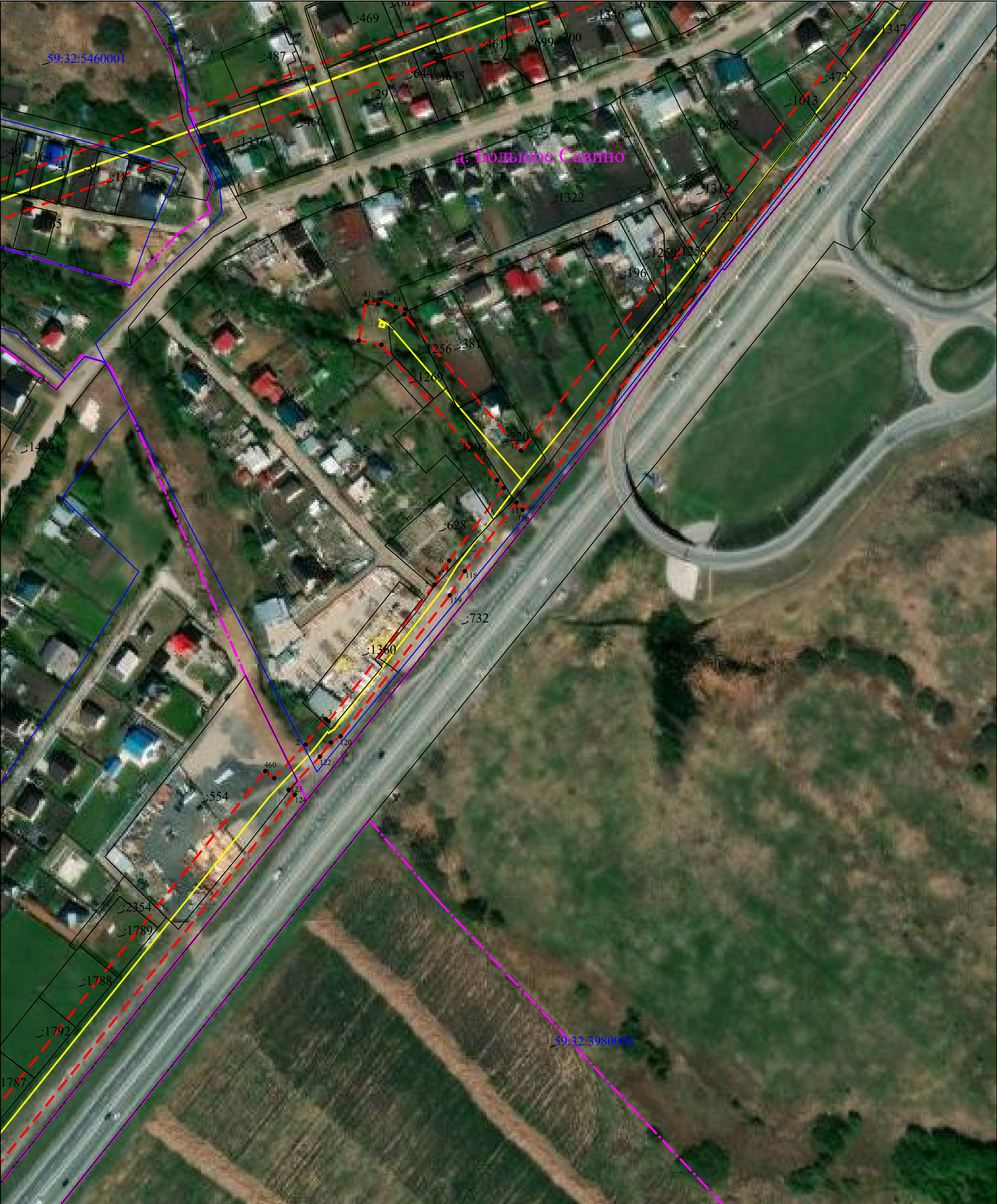


**Схема расположения границ публичного сервитута**  
для эксплуатации объектов  
КТП-43247, ТП-47281, ТП-43466, КТП-47011, КТП-47012, ТП-47283, ТП-43427,  
СТП-47018, КТП-43429, ТП-47279, ТП-47285, ТП-43254, ТП-43462, ТП-47315, ТП-47291,  
ВЛ-10 КВ ф. Кичаново от ПС Култаево, КЛ 10КВ ф. Кичаново от ПС Култаево





**Схема расположения границ публичного сервитута  
для эксплуатации объектов  
КТП-43247, ТП-47281, ТП-43466, КТП-47011, КТП-47012, ТП-47283, ТП-43427,  
СТП-47018, КТП-43429, ТП-47279, ТП-47285, ТП-43254, ТП-43462, ТП-47315, ТП-47291,  
ВЛ-10 КВ ф. Кичаново от ПС Култаево, КЛ 10КВ ф. Кичаново от ПС Култаево**





### Схема расположения границ публичного сервитута

**для эксплуатации объектов**

**КТП-43247, ТП-47281, ТП-43466, КТП-47011, КТП-47012, ТП-47283, ТП-43427,  
СТП-47018, КТП-43429, ТП-47279, ТП-47285, ТП-43254, ТП-43462, ТП-47315, ТП-47291,  
ВЛ-10 КВ ф. Кичаново от ПС Култаево, КЛ 10КВ ф. Кичаново от ПС Култаево**





**Схема расположения границ публичного сервитута  
для эксплуатации объектов  
КТП-43247, ТП-47281, ТП-43466, КТП-47011, КТП-47012, ТП-47283, ТП-43427,  
СТП-47018, КТП-43429, ТП-47279, ТП-47285, ТП-43254, ТП-43462, ТП-47315, ТП-47291,  
ВЛ-10 КВ ф. Кичаново от ПС Култаево, КЛ 10КВ ф. Кичаново от ПС Култаево**





**Схема расположения границ публичного сервитута  
для эксплуатации объектов  
КТП-43247, ТП-47281, ТП-43466, КТП-47011, КТП-47012, ТП-47283, ТП-43427,  
СТП-47018, КТП-43429, ТП-47279, ТП-47285, ТП-43254, ТП-43462, ТП-47315, ТП-47291,  
ВЛ-10 КВ ф. Кичаново от ПС Култаево, КЛ 10КВ ф. Кичаново от ПС Култаево**





**Схема расположения границ публичного сервитута**  
для эксплуатации объектов  
КТП-43247, ТП-47281, ТП-43466, КТП-47011, КТП-47012, ТП-47283, ТП-43427,  
СТП-47018, КТП-43429, ТП-47279, ТП-47285, ТП-43254, ТП-43462, ТП-47315, ТП-47291,  
ВЛ-10 КВ ф. Кичаново от ПС Култаево, КЛ 10КВ ф. Кичаново от ПС Култаево





# Схема расположения границ публичного сервитута

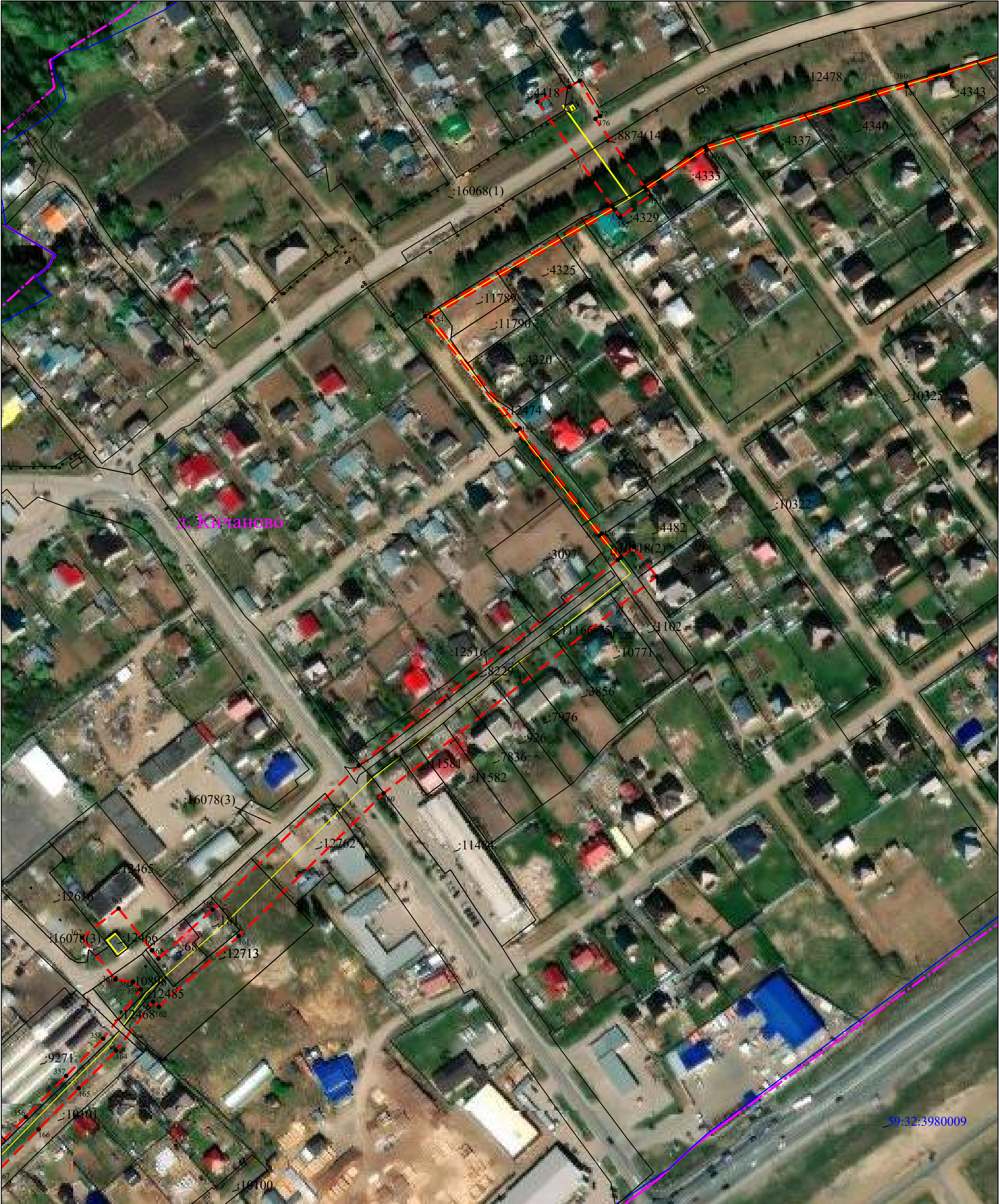
для эксплуатации объектов

КТП-43247, ТП-47281, ТП-43466, КТП-47011, КТП-47012, ТП-47283, ТП-43427,  
СТП-47018, КТП-43429, ТП-47279, ТП-47285, ТП-43254, ТП-43462, ТП-47315, ТП-47291,  
ВЛ-10 КВ ф. Кичаново от ПС Култаево, КЛ 10КВ ф. Кичаново от ПС Култаево



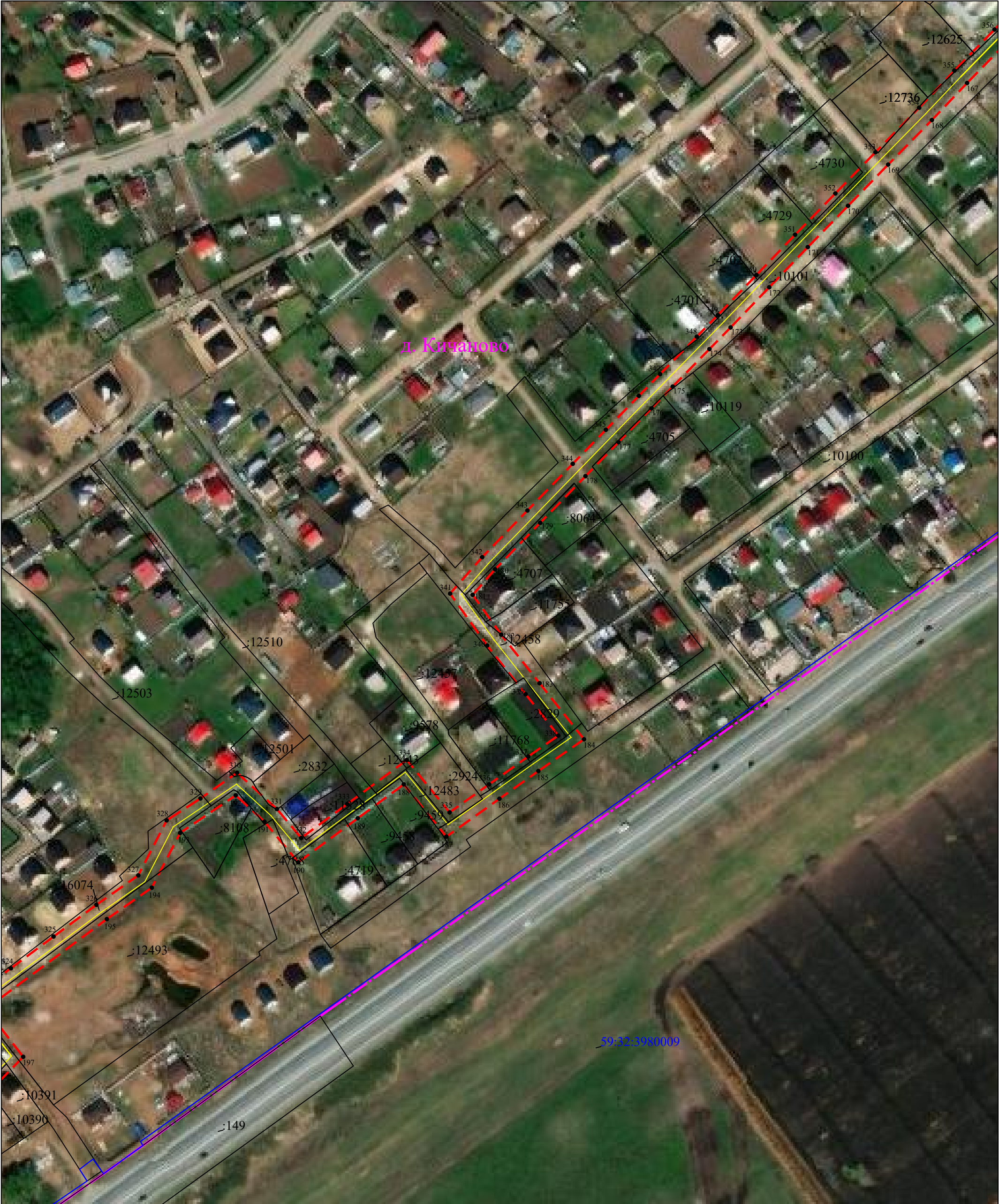


**Схема расположения границ публичного сервитута**  
**для эксплуатации объектов**  
**КТП-43247, ТП-47281, ТП-43466, КТП-47011, КТП-47012, ТП-47283, ТП-43427,**  
**СТП-47018, КТП-43429, ТП-47279, ТП-47285, ТП-43254, ТП-43462, ТП-47315, ТП-47291,**  
**ВЛ-10 КВ ф. Кичаново от ПС Култаево, КЛ 10КВ ф. Кичаново от ПС Култаево**





**Схема расположения границ публичного сервитута  
для эксплуатации объектов  
КТП-43247, ТП-47281, ТП-43466, КТП-47011, КТП-47012, ТП-47283, ТП-43427,  
СТП-47018, КТП-43429, ТП-47279, ТП-47285, ТП-43254, ТП-43462, ТП-47315, ТП-47291,  
ВЛ-10 КВ ф. Кичаново от ПС Култаево, КЛ 10КВ ф. Кичаново от ПС Култаево**





**Схема расположения границ публичного сервитута  
для эксплуатации объектов  
КТП-43247, ТП-47281, ТП-43466, КТП-47011, КТП-47012, ТП-47283, ТП-43427,  
СТП-47018, КТП-43429, ТП-47279, ТП-47285, ТП-43254, ТП-43462, ТП-47315, ТП-47291,  
ВЛ-10 КВ ф. Кичаново от ПС Култаево, КЛ 10КВ ф. Кичаново от ПС Култаево**





# Схема расположения границ публичного сервитута

для эксплуатации объектов

КТП-43247, ТП-47281, ТП-43466, КТП-47011, КТП-47012, ТП-47283, ТП-43427, СТП-47018, КТП-43429, ТП-47279, ТП-47285, ТП-43254,  
ТП-43462, ТП-47315, ТП-47291, ВЛ-10 КВ ф. Кичаново от ПС Култаево, КЛ 10КВ ф. Кичаново от ПС Култаево





Сведения о местоположении границ объектов

КТП-43247, ТП-47281, ТП-43466, КТП-47011, КТП-47012, ТП-47283, ТП-43427, СТП-47018, КТП-43429, ТП-47279, ТП-47285, ТП-43254, ТП-43462, ТП-47315, ТП-47291, ВЛ-10 КВ ф. Кичаново от ПС Култаево, КЛ 10КВ ф. Кичаново от ПС Култаево

Перечень характерных точек Площадь зоны публичного сервитута 240779 кв.м		
Обозначение характерных точек границ	Координаты, м	
	X	Y
1	2	3
1	504305.69	2213278.26
2	504287.53	2213298.72
3	504264.39	2213324.77
4	504235.96	2213337.31
5	504213.9	2213285.45
1	504305.69	2213278.26
6	507177.44	2217375.06
7	507196.4	2217392.87
8	507210.75	2217404.06
9	507209.45	2217405.81
10	507286.53	2217465.47
11	507300.11	2217473.82
12	507341.07	2217504.62
13	507345.46	2217500.86
14	507421.84	2217435.52
15	507424.28	2217422.77
16	507446.16	2217426.94
17	507444.86	2217433.82
18	507447.49	2217435.23
19	507442.99	2217443.65
20	507441.97	2217449.04
21	507438.99	2217448.48
22	507362.15	2217514.22
23	507663.77	2217756.24
24	507711.41	2217792.6
25	507859.45	2217910.62
26	507930.95	2217804.12
27	507965.36	2217754.75
28	507968.16	2217740.31
29	507628.71	2217595.06
30	507465.51	2217147.13
31	507485.86	2216929.6
32	507759.91	2216668.68
33	507757.61	2216665.97
34	507773.87	2216651.63
35	507775.59	2216653.76
36	507786.88	2216643.01
37	507801.32	2216658.26
38	507506.04	2216939.39
39	507486.95	2217144.32
40	507645.33	2217579.33
41	507946.01	2217707.98
42	507991.34	2217727.38
43	507986.27	2217758.76
44	507984.04	2217764.79
45	507948.36	2217815.86
46	507876.11	2217923.49
47	508120.08	2218105.47
48	508164.12	2218124.19
49	508199.64	2218089.76
50	508195.01	2218086.84
51	508206.7	2218068.37
52	508206.78	2218068.42
53	508209.24	2218064.57
54	508219.12	2218070.87
55	508233.91	2218056.54
56	508231.91	2218088.4
57	508184.9	2218133.3
58	508258.96	2218166.11
59	508302.45	2218130.81
60	508329.2	2218147.5
61	508381.41	2218186.27
62	508360.77	2218244.08
63	508411.17	2218321.02
64	508501.44	2218389.15
65	508514.14	2218367.04
66	508524.79	2218382.72
67	508531.68	2218386.46
68	508527.09	2218395.69
69	508524.33	2218404.72
70	508731.78	2218559.65
71	508757.1	2218525.22
72	508785.45	2218478.75
73	508830.06	2218410.46
74	508840.05	2218349.13
75	508869.16	2218292.31
76	508891.71	2218236.92
77	508902.12	2218270.92
78	508888.28	2218301.07
79	508862.33	2218351.72
80	508874.46	2218369.69
81	508956.22	2218450.04
82	509024.26	2218461.73
83	509070.73	2218487.58
84	509071.22	2218486.65
85	509078.59	2218490.53
86	509081.04	2218491.32
87	509080.9	2218491.74
88	509090.44	2218496.76
89	509080.42	2218515.76
90	509067.54	2218509.02
91	509064.04	2218507.89
92	509017.18	2218481.82
93	508946.19	2218469.62
94	508858.24	2218383.19
95	508856.26	2218380.25
96	508850.07	2218418.22
97	508803.21	2218489.97
98	508776.76	2218533.3
99	508789.44	2218570.72
100	508836.16	2218609.73
101	508837.66	2218609.27
102	508841.2	2218604.85
103	508857.6	2218618.01

1	2	3
104	508844.42	2218634.39
105	508839.71	2218630.6
106	508831.43	2218633.13
107	508771.45	2218583.05
108	508761.73	2218554.37
109	508736.17	2218589.13
110	508508.76	2218420.5
111	508395.6	2218335.58
112	508337.48	2218246.85
113	508356.41	2218193.86
114	508317.36	2218164.88
115	508304.05	2218156.56
116	508262.21	2218190.52
117	508109.55	2218123.81
118	507864.41	2217940.97
119	507698.49	2217809.16
120	507650.83	2217772.78
121	507328.75	2217515.19
122	507332.9	2217511.62
123	507294.19	2217482.51
124	507280.55	2217474.12
125	507201.01	2217412.57
126	507197.54	2217407.07
127	507189.56	2217400.85
128	507170.86	2217383.28
129	507168.11	2217386.71
130	506947.58	2217210.34
131	506507.99	2216859.69
132	506663.41	2216796.66
133	506662.78	2216792.32
134	506650.84	2216779.98
135	506654.54	2216776.4
136	506615.46	2216741.28
137	506483.53	2216626.88
138	506406.43	2216589.09
139	506385.66	2216580.15
140	506363.05	2216594.6
141	506303.73	2216579.14
142	506303.66	2216579.44
143	506292.18	2216576.95
144	506279.8	2216576.85
145	506215.58	2216422.87
146	506373.79	2216276.32
147	506181.78	2216396.19
148	506107.57	2216259.34
149	506128.39	2216132.57
150	506067.64	2216021.08
151	505872.37	2215779.85
152	505947.5	2215650
153	505903.73	2215506.45
154	505867.72	2215393.54
155	505845.48	2215359.66
156	505842.24	2215361.99
157	505829.99	2215344.93
158	505834.47	2215341.71
159	505773.7	2215238.05
160	505711.05	2215288.22
161	505651.64	2215334.58
162	505638.05	2215345.1
163	505644.02	2215352.62
164	505627.39	2215365.44
165	505505.08	2215211.5
166	505424.56	2215129.79
167	505384.75	2215084.79
168	505387.54	2215081.49
169	505359.93	2215060.75
170	505338.77	2215039.63
171	505315.56	2215016.97
172	505292.39	2214994.34
173	505271.48	2214974.49
174	505246.36	2214949.82
175	505223.11	2214927.22
176	505199.84	2214904.52
177	505177.18	2214882.78
178	505154.52	2214860.99
179	505142.3	2214849.05
180	505121.16	2214828.36
181	505108.93	2214816.4
182	505089.79	2214797.8
183	505070.63	2214779.14
184	505044.31	2214753.61
185	505018.1	2214728.19
186	505003.7	2214715.56
187	504981.21	2214731.63
188	504953.86	2214753.25
189	504922.22	2214778.32
190	504904.31	2214752.58
191	504888.68	2214730.63
192	504867.3	2214700.71
193	504896.81	2214676.69
194	504877.67	2214650.75
195	504852.84	2214617.18
196	504875.74	2214598.16
197	504890.61	2214581.91
198	504869.42	2214550.59
199	504838.51	2214534.59
200	504820.79	2214509.25
201	504770.21	2214441.14
202	504743.13	2214462.09
203	504720.35	2214439.98
204	504700.68	2214420.87
205	504680.34	2214400.76
206	504660.1	2214380.67
207	504638.41	2214359.71
208	504616.68	2214338.69
209	504595.08	2214317.92
210	504576.85	2214294.43
211	504559.71	2214269.43
212	504542.77	2214244.74
213	504528.21	2214224.42

1	2	3
214	504493.93	2214248.18
215	504472.82	2214219.16
216	504452.02	2214190.47
217	504432.59	2214163.54
218	504418.6	2214137.97
219	504407.69	2214118.32
220	504394.2	2214093.35
221	504377.7	2214068.63
222	504384.72	2214061.24
223	504354.71	2214010.09
224	504339.64	2213986.1
225	504323.21	2213956.1
226	504311.43	2213936.4
227	504308.05	2213930.13
228	504299.61	2213928.54
229	504283.94	2213843.42
230	504267.09	2213708.64
231	504260.4	2213708.86
232	504262	2213694.14
233	504260.49	2213669.11
234	504258.51	2213634.14
235	504256.7	2213602.04
236	504248.98	2213598.15
237	504246.28	2213532.89
238	504243.68	2213469.18
239	504234.57	2213405.32
240	504240.83	2213399.35
241	504228.62	2213345.44
242	504203.44	2213286.27
243	504187.93	2213287.48
244	504187.77	2213285.5
245	504202.62	2213284.34
246	504187.03	2213247.71
247	504184.57	2213243.57
248	504188.08	2213241.66
249	504156.64	2213188.26
250	504153.33	2213190.54
251	504148.41	2213182.05
252	504169.34	2213165.44
253	504217.63	2213117.75
254	504223.73	2213105.72
255	504230.75	2213112.81
256	504230.45	2213114.03
257	504236.34	2213119.88
258	504224.65	2213124.92
259	504176.18	2213172.75
260	504161.4	2213184.5
261	504161.72	2213184.99
262	504158.43	2213187.4
263	504189.84	2213240.6
264	504193.34	2213238.84
265	504195.81	2213242.92
266	504213.08	2213283.52
267	504307.61	2213276.1
268	504313.9	2213269.01
269	504320.23	2213275.11
270	504330.7	2213274.29
271	504325.13	2213279.84
272	504327.18	2213281.82
273	504294.66	2213305.75
274	504270.4	2213333.02
275	504239.24	2213346.89
276	504251.91	2213402.84
277	504245.2	2213408.98
278	504253.61	2213468.02
279	504258.7	2213591.81
280	504266.39	2213595.67
281	504268.49	2213633.58
282	504271.58	2213689.6
283	504297.97	2213688.77
284	504298.29	2213698.72
285	504273.14	2213699.53
286	504275.22	2213708.02
287	504269.04	2213708.44
288	504285.91	2213843.09
289	504301.34	2213926.82
290	504309.39	2213928.37
291	504313.18	2213935.43
292	504324.96	2213955.12
293	504341.34	2213985.07
294	504356.43	2214009.06
295	504389.33	2214065.08
296	504390.7	2214068.68
297	504389.87	2214068.74
298	504402.58	2214087.65
299	504408.16	2214097.88
300	504457.66	2214078.1
301	504533.13	2214049.71
302	504606.77	2214023.53
303	504719.7	2214119.84
304	504720.88	2214118.73
305	504735.84	2214134.58
306	504719.67	2214149.86
307	504707.76	2214137.25
308	504602.33	2214047.4
309	504540.35	2214069.43
310	504465.26	2214097.68
311	504418.17	2214116.55
312	504427.37	2214133.17
313	504440.88	2214157.94
314	504460.12	2214184.61
315	504480.89	2214213.27
316	504496.34	2214234.37
317	504530.55	2214210.49
318	504550.98	2214239.04
319	504567.95	2214263.77
320	504584.85	2214288.43
321	504602.28	2214310.97
322	504623.63	2214331.5
323	504645.37	2214352.53